



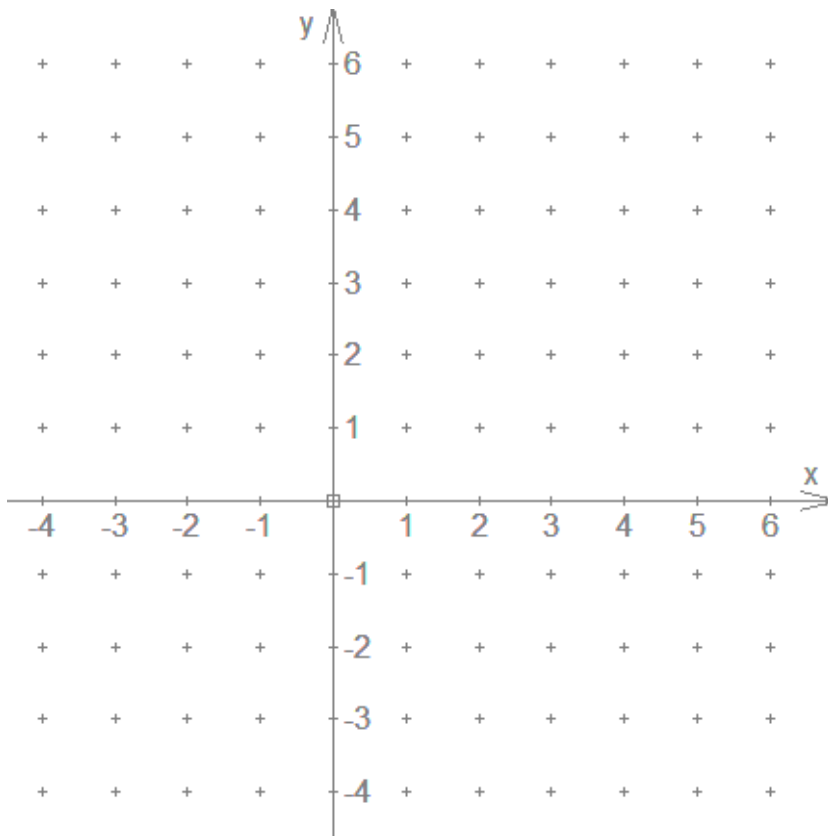
Klapptest - prop. Funktionen zeichnen 3

Falte zuerst das Blatt entlang der Linie und löse danach die Aufgaben.

Zeichne die proportionalen Geraden und trage ein passendes Steigungsdreieck ein.

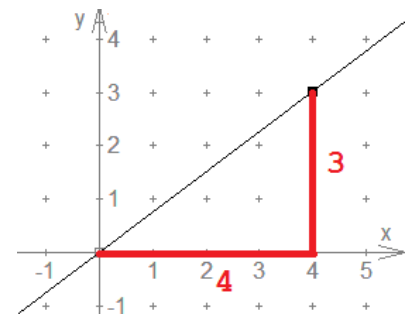
a) $y = \frac{3}{4}x$ b) $y = \frac{4}{3}x$

c) $y = -\frac{3}{4}x$ d) $y = -\frac{4}{3}x$

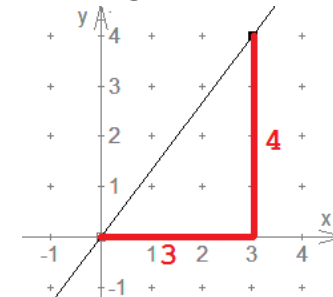


Bei der Lösung sind alle Steigungsdreiecke erlaubt, die zur Geraden passen.

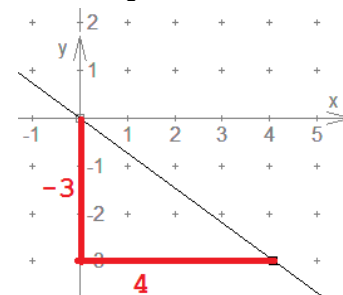
a) $m = \frac{3}{4}$



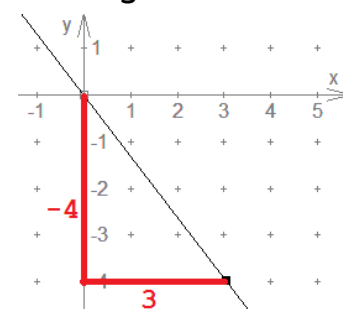
b) $m = \frac{4}{3}$



c) $m = -\frac{3}{4}$



d) $m = -\frac{4}{3}$



Ergebnis:

___ / 16 P.